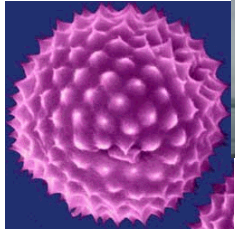




Pollen

Ambrosiapollenkorn: 22µm



Im Elektronenmikroskop



Pollenfalle



Im Lichtmikroskop

Pollentransport

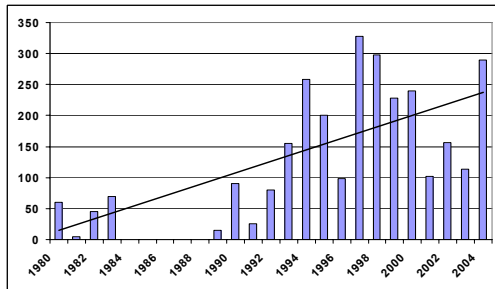
Jede Pflanze produziert Milliarden von Pollenkörnern.

Die Ambrosiapollen werden durch den Wind von Blüte zu Blüte transportiert.

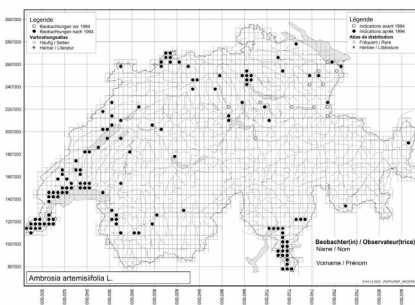
Pollenbelastung

Ambrosiapollen erreichen in Genf und im Tessin so hohe Werte dass eine Sensibilisierung möglich ist.

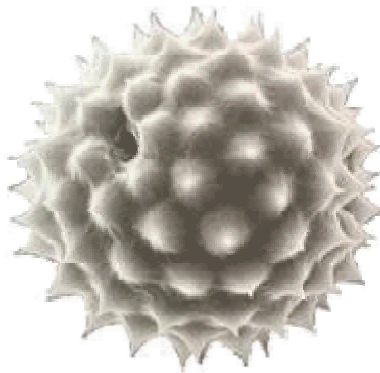
Nach wenigen Jahren können Allergien auftreten.



Zunahme der Ambrosiapollen in Genf (Quelle: MeteoSchweiz)



Vorkommen der Ambrosiapflanzen Ende 2003 (Quelle: ZDSF Zentrums des Datenverbundnetzes der Schweizer Flora)

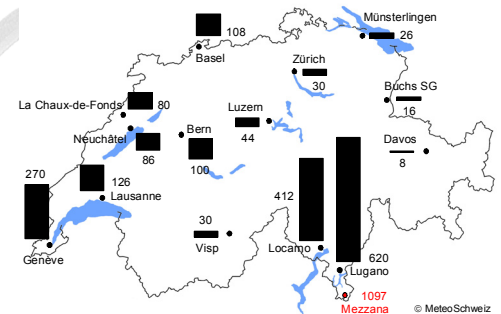


Pollenmessungen

Die Messung der Pollen ermöglicht:

- Überwachung des Vorkommens der Pflanze
- Information für die Allergitherapie und -prävention.

Wo die Pflanze vorkommt, gibt es Pollen in der Luft.



Ambrosiapollenmenge 2004 (Quelle: MeteoSchweiz)

