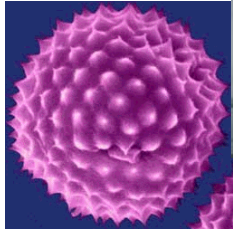




Polline

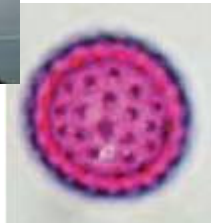
Granello di polline di ambrosia : 22µm



Al microscopio elettronico



Reti per polline



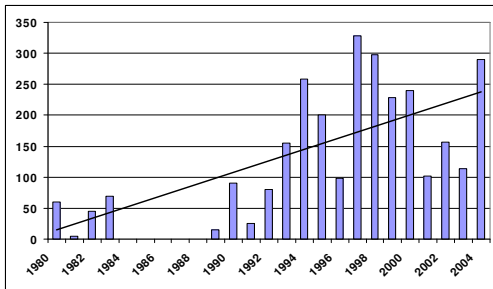
Al microscopio luminoso

Trasporto del polline
Ogni pianta produce miliardi di granelli di polline.

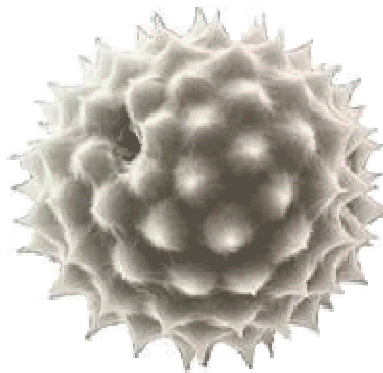
Il vento trasporta i pollini di ambrosia da fiore a fiore.

Tenore in pollini nell'aria
A Ginevra e in Ticino i pollini di ambrosia raggiungono dei valori così elevati da indurre una sensibilizzazione.

Dopo pochi anni possono apparire delle allergie.



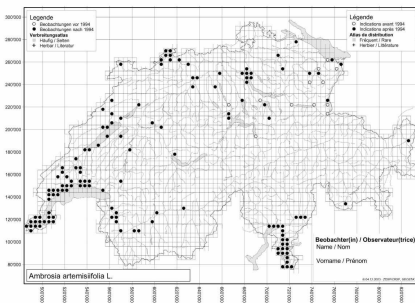
Aumento dei pollini di ambrosia a Ginevra
(Fonte: MeteoSvizzera)



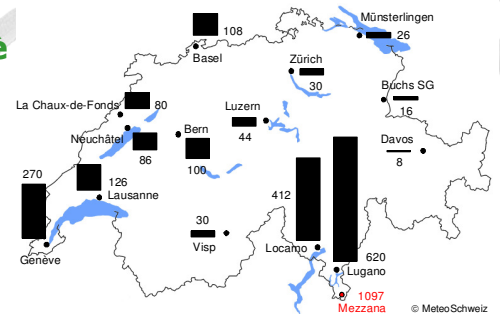
Rilevamento dei pollini
Il rilevamento dei pollini rende possibile:

- il controllo della presenza della pianta
- l'informazione per la prevenzione e la terapia contro l'allergia

Dove la pianta è presente, c'è polline nell'aria



Presenza di piante di ambrosia a fine 2003
(Fonte: CRSF Centro della Rete Svizzera sulla Flora)



Quantità di pollini di ambrosia 2004
(Fonte: MeteoSvizzera)

