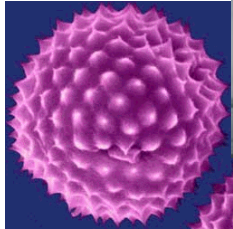




# Pollen

Grain de pollen d'ambroisie: 22µm



Au microscope électronique



Piège à pollen



Au microscope ordinaire

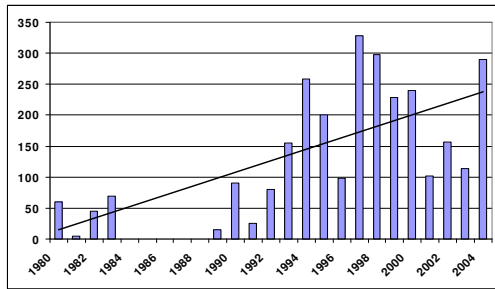
**Transport du pollen**  
Chaque plante produit des milliards de grains de pollen.

Le pollen d'ambroisie est transporté de fleur en fleur par le vent.

## Charge en pollen

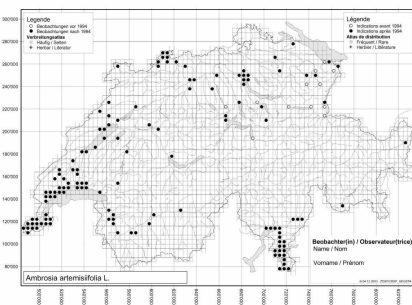
A Genève et au Tessin, les charges de pollen d'ambroisie sont telles qu'elles peuvent provoquer des sensibilisations.

Des allergies peuvent se manifester après quelques d'années.



Augmentation du pollen d'ambroisie à Genève

(Source: MétéoSuisse)



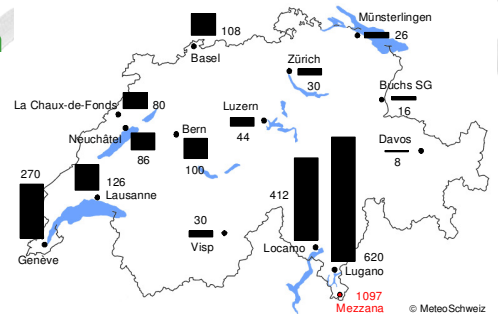
Foyers d'ambroisie, en Suisse, fin 2003

(Source: CRSF Centre du Réseau Suisse de Floristique)

**Les mesures de pollen**  
Les mesures de pollen permettent:

- de surveiller l'apparition des plantes
- d'obtenir des informations pour la prévention et pour la thérapie des allergies.

Là où se trouve la plante, il y a du pollen dans l'air.



Quantité de pollen en 2004

(Source: MétéoSuisse)

