

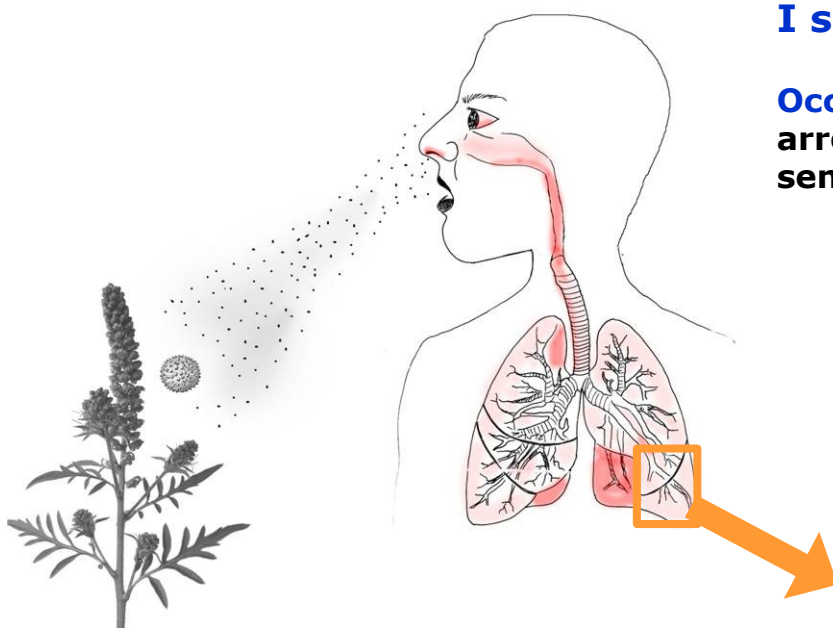


Allergia all'ambrosia

www.ambrosia.ch

Anche solo 11 pollini di ambrosia per m³ di aria sono in grado di provocare una forte sollecitazione.

I pollini di ambrosia sono molto aggressivi e molto più allergenici dei pollini di graminacee.



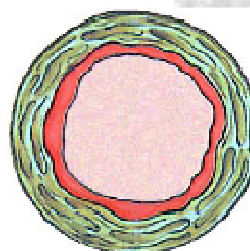
I sintomi più frequenti :

Occhi :

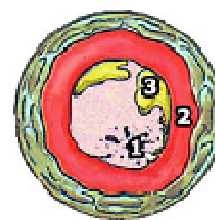
arrossamento, prurito, bruciore, sensibilità alla luce, lacrime

Naso :

prurito, raffreddore acquoso, naso ostruito, attacchi starnutatori



bronco sano



bronco malato

Tipico per il bronco malato:
mucosa ferita (1), *muscolatura* contratta (2) e *muco* viscoso (3)

Bronchi :

tosse, apnee, asma !

L'asma interviene per circa un quarto degli interessati !

In parte :

Mal di testa, stanchezza, irritabilità

Reazioni incrociate sono possibili con composite, graminacee, meloni e banane !



L'ambrosia prolunga in parte la stagione del raffreddore da fieno fino ad ottobre !



Schweizerische Eidgenossenschaft
Confédération suisse
Confederazione Svizzera
Confederaziun svizra

Ufficio federale della sanità pubblica UFSP
Ufficio federale di meteorologia e climatologia MeteoSvizzera
Stazione di ricerca Agroscope Changins-Wädenswil ACW

