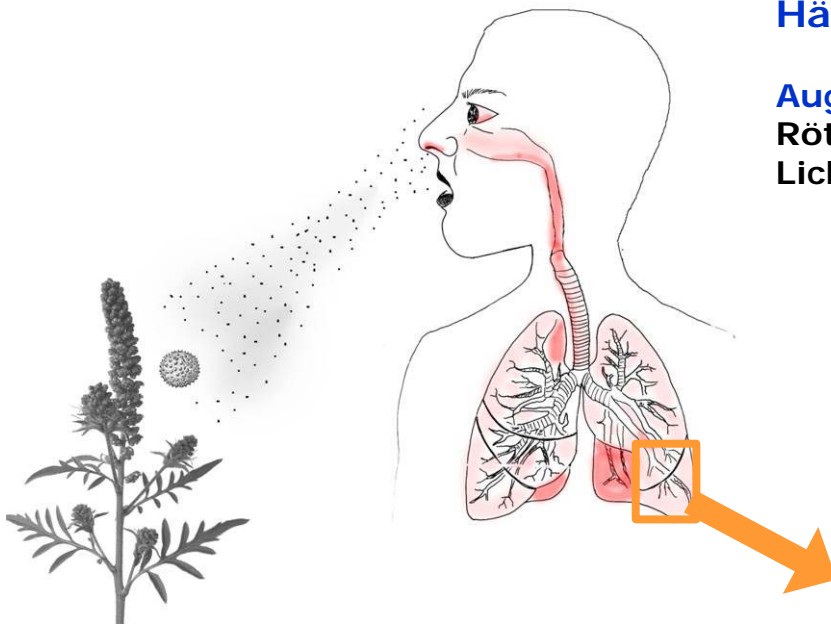




Ambrosia-Allergie

www.ambrosia.ch

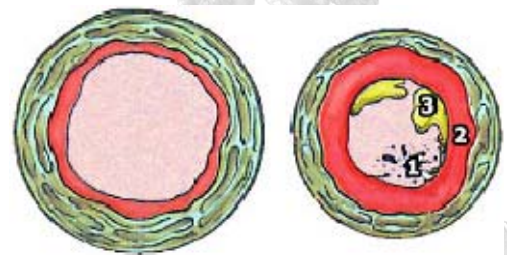
Schon 11 Ambrosiapollen pro m³ Luft bedeuten eine hohe Belastung. Ambrosiapollen sind sehr aggressiv und viel allergener als Gräserpollen.



Häufigste Symptome:

Augen:
Rötung, Jucken, Brennen,
Lichtempfindlichkeit, Tränen

Nase:
Jucken, wässriger
Schnupfen, verstopfte
Nase, Niesattacken



Gesunder Bronchus Kranker Bronchus

Typisch für die saisonale Allergie:
Die verengte Bronchus führt zu Atemnot und
Kopfschmerzen!

Bronchien:
Husten, Atemlosigkeit, Asthma!
Asthma tritt bei rund einem Viertel der
Betroffenen auf!

Teilweise:
Kopfschmerzen, Müdigkeit, Reizbarkeit



Kreuzreaktionen sind mit
Korbblütlern, Gräsern
sowie Melonen und Banane
möglich!



**Die Ambrosia verlängert
die Heuschnupfen-
Saison teilweise bis in
den Oktober !**



Schweizerische Eidgenossenschaft
Confédération suisse
Confederazione Svizzera
Confederaziun svizra

Bundesamt für Gesundheit
Bundesamt für Meteorologie und Klimatologie MeteoSchweiz
Forschungsanstalt Agroscope Changins-Wädenswil ACW

Koordinationsgruppe
Arbeitsicherheit SUD